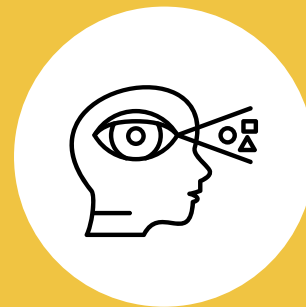


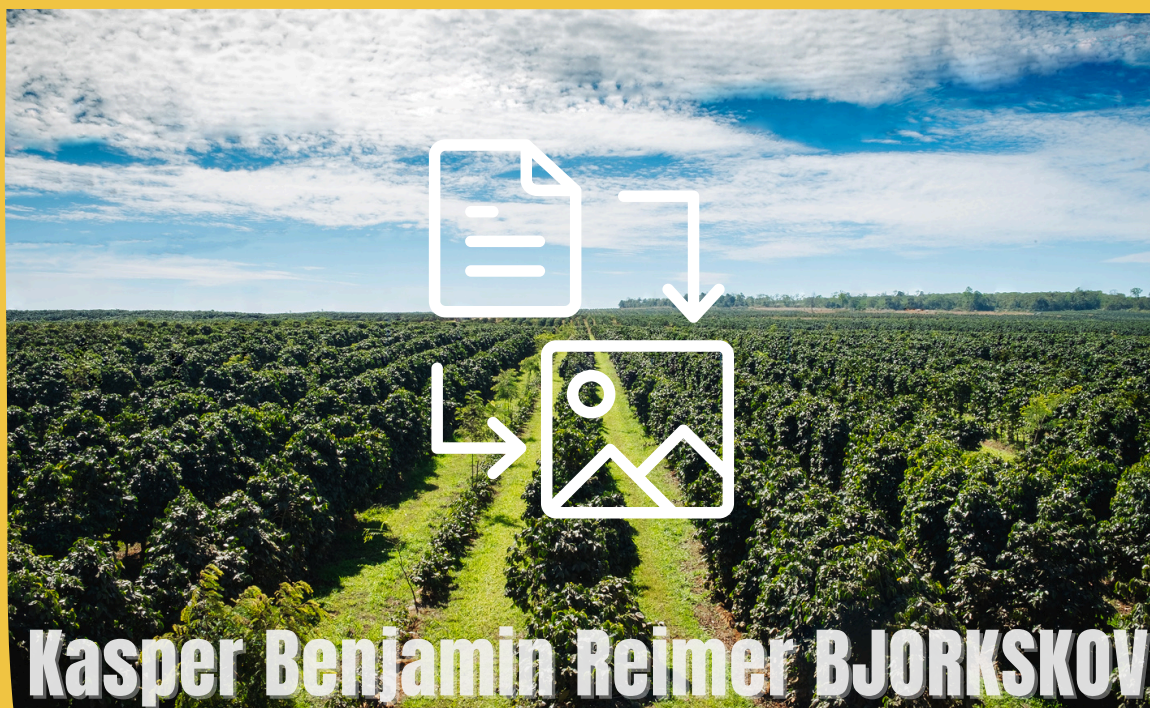
Pensée systémique régénérative



Le lien : https://www.thegoodwave.be/files/Algemeen/Tips-FR/Regenerative_system_thinking.jpg

DESCRIPTION

Cette méthode vise à faire le lien entre la compréhension des enjeux environnementaux et les actions concrètes nécessaires pour y répondre. À l'aide d'une infographie, Bjørkskov présente une approche en six étapes qui combine les principes de la pensée systémique (planète) et de la conception centrée sur l'humain (personnes). Cette approche fournit un cadre pour les initiatives qui tiennent compte à la fois des besoins humains et des limites écologiques.



Kasper Benjamin Reimer BJORKSKOV

SUGGESTIONS

Cette approche est particulièrement utile pour les éducateurs, les formateurs et les acteurs de la transition écologique. Elle vise à donner aux apprenants les moyens d'agir dans un monde complexe en intégrant connaissances, valeurs et compétences pratiques.

Comment ?

En suivant ce modèle, les apprenants pourraient explorer les interconnexions entre les systèmes naturels, sociaux et économiques. Cela pourrait les aider à développer une compréhension holistique de la manière dont ces systèmes s'influencent mutuellement. Cela les encouragera également à concevoir des actions qui profitent à la fois à la planète et à ses habitants, sans sacrifier l'un au profit de l'autre.

MOTS CLÉS

- Durabilité
- Défis environnementaux
- Impact social

LANGUES

Anglais.

PRIX

Le visuel est disponible gratuitement.